



Santé mentale et COVID-19 :

# la pandémie tire à sa fin, mais les personnes s'identifiant comme femmes, non binares ou 2SLGBTQIA+ continuent de rapporter une moins bonne santé mentale et une plus grande utilisation de services

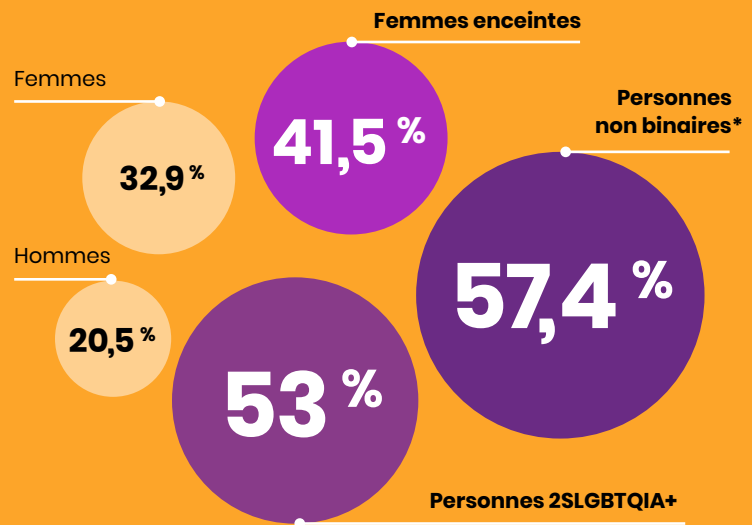
Décembre 2023

Recherche en santé mentale Canada (RSMC) a sondé 13 255 personnes au Canada à propos de leur santé mentale entre octobre 2022 et mai 2023. Celles qui s'identifiaient comme femmes, non binares ou 2SLGBTQIA+ étaient plus susceptibles que les autres de rapporter des difficultés de santé mentale.

**Les femmes racisées** évaluent leurs symptômes comme modérés ou sévères dans **64,7 % des cas pour l'anxiété** et **49,3 % des cas pour la dépression**.

## ANXIÉTÉ

### Diagnostic d'anxiété

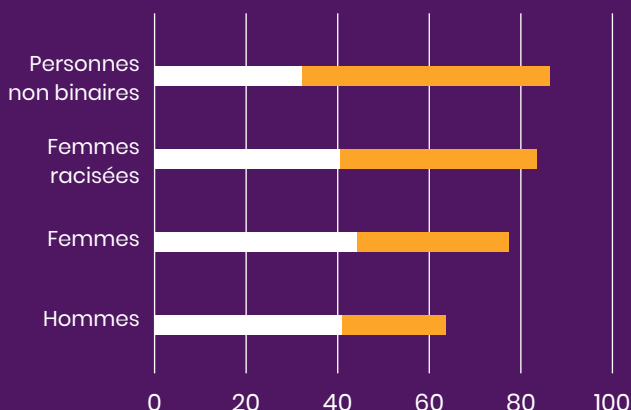


**Les personnes non binaires\*** présentent le taux de dépression clinique le plus élevé (61,1%).

\* En raison de la petite taille de l'échantillon de personnes non binaires, les résultats présentés ici pourraient ne pas être représentatifs de l'ensemble de la population.

Sentiment d'épuisement

● Parfois ● La plupart du temps ou toujours



Les femmes, en particulier celles qui sont racisées, et les personnes non binaires étaient beaucoup plus susceptibles que les hommes de déclarer se **sentir épuisées** « la plupart du temps » ou « toujours ».

\*Remarque sur la taille des échantillons (n) : Hommes, n = 2 337; femmes, n = 3 350; femmes racisées, n = 487; femmes enceintes, n = 65; personnes non binaires, n = 54; personnes 2SLGBTQIA+ (comprend des répondants s'identifiant comme « hommes »; il y a ainsi un chevauchement entre ces deux groupes), n = 443.



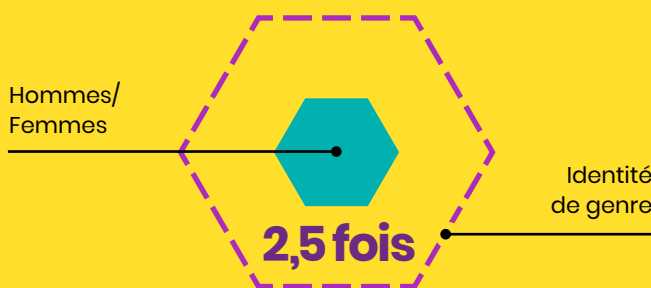
CONSOMMATION NOCIVE OU DANGEREUSE

Même si les femmes et les hommes affichent des taux comparables de consommation d'alcool et de cannabis, **les hommes** étaient **plus susceptibles de rapporter des problèmes** liés à la consommation de substances psychoactives.

	ALCOOL	CANNABIS
Femmes	<b>6,8%</b>	<b>2,2%</b>
Hommes	<b>12,4%</b>	<b>3,2%</b>

SERVICES DE SANTÉ MENTALE

Une proportion légèrement plus élevée **de femmes** (13 %) que d'hommes (9,5 %) avaient recours à **des services de santé mentale**.



Les personnes ayant une **identité de genre** autre qu'homme ou femme étaient **2,5 fois plus susceptibles d'avoir recours à des services de santé mentale ou de santé liée à la consommation de substances** que les autres.



Le présent rapport est fondé sur quatre sondages en ligne auxquels environ 3 000 personnes par sondage ont participé au Canada. Ceux-ci ont été menés par Recherche en santé mentale Canada (RSMC) à différents moments de la pandémie : entre le 13 et le 22 juillet 2022 (sondage 13); entre le 21 octobre et le 1<sup>er</sup> novembre 2022 (sondage 14); entre le 23 janvier et le 6 février 2023 (sondage 15); entre le 21 avril et le 3 mai 2023 (sondage 16). Les résultats nationaux pour chacun des sondages ont été pondérés par les données de recensement les plus récentes en ce qui concerne le genre, l'âge et la région afin de garantir que l'échantillon total est représentatif de l'ensemble de la population. Les données de RSMC sont accessibles via [www.mhrc-rsmc.ca/centre-de-donnees](http://www.mhrc-rsmc.ca/centre-de-donnees).